

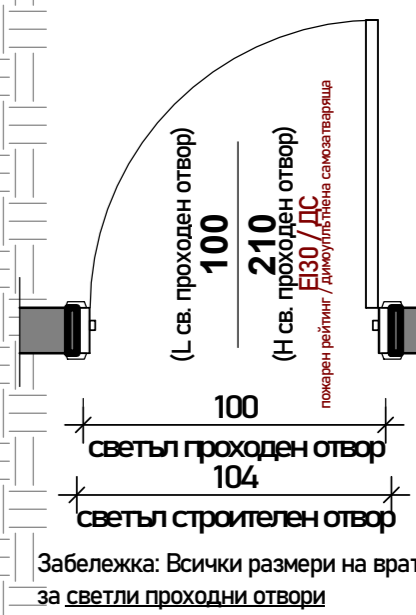
- ЗАБЕЛЕЖКА:**
- Квадратурите в помещенията, посочени в разпределението са светли площи;
 - Довършителните работи, посочени в чертежа са препоръчителни и могат да се заменят, съгласувано с проектанта;
 - Всички външни зидове да се изпълнят с необходимата изолация, съгласно проекта за "ЕЕ";
 - Видове довършителни работи в следните помещения:

- Входни преддверия**
 - по-ГРАНИТОГРЕС
 - стени-ЛАТЕКС
 - таван-ЛАТЕКС
- Санитарните помещения**
 - по-ТЕРАКОТА
 - стени-ФАЯНС
 - таван-ВОДОУСТ. ГИПСКАРТОН
- Стая**
 - по-ЛАМИНИРАН ПАРКЕТ
 - стени-ЛАТЕКС
 - таван-ЛАТЕКС
- Стая**
 - по-ЛАМИНИРАН ПАРКЕТ
 - стени-ЛАТЕКС
 - таван-ЛАТЕКС
- Съдебни и общи части**
 - по-ГРАНИТОГРЕС
 - стени-МИНЕР. МАЗИЛКА
 - таван-ЛАТЕКС
- Кухненски бокс**
 - по-ТЕРАКОТА
 - стени-ЛАТЕКС
 - таван-ЛАТЕКС
- Ванна**
 - по-ПАРКЕТ/ГРАНИТОГРЕС
 - стени-ЛАТЕКС
 - таван-ЛАТЕКС
- Килери**
 - по-ТЕРАКОТА
 - стени-ЛАТЕКС
 - таван-ЛАТЕКС

- Всички размери на врати са за светли отвори
- Всички врати на помещението за над 15 души се отварят навън;
- Всички балкони подложки и тераси да бъдат изпълнени с парпети с $h=1.05m$ от вътрешната страна и без хоризонтално поставени елементи. макс. височина плътна част 70cm. Всички парпети да са устойчиви на натиск. Разстоянията между парпета и пода и сграждащите стени, както и между вертикалните елементи на парпета, не могат да бъдат по-големи от 0.09 м. За всички парпети да няма хоризонтални елементи, позволяващи катерене на деца;
- За всички прозорци да бъде осигурен или плътен обезопасен подпорозорчен парпет до h мин. 0.85m от външния под, или отворите да бъдат обезопасени посредством членения на държавата на височина 0.85m от згответа под и монтиране на безопасно удароустойчиво стъкло или триплекс в долната част на членението.

ПЛОЩ ОБЕКТИ - ПОДЗЕМЕН...

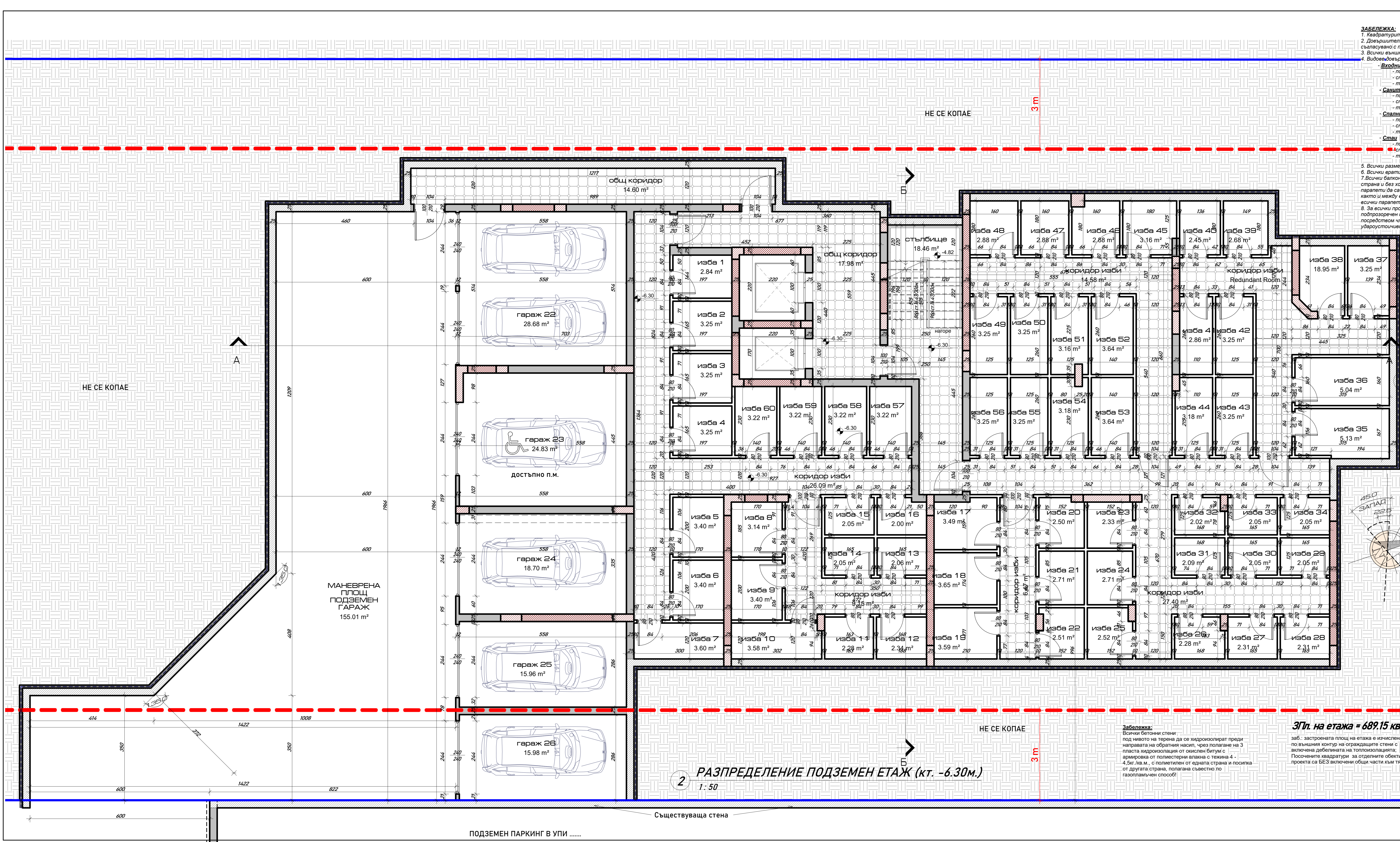
НЪВО	ОБЕКТ	ПЛОЩ
ПОДЗЕМЕН ЕТАЖ	гараж 22	31.07 m ²
ПОДЗЕМЕН ЕТАЖ	гараж 23	27.09 m ²
ПОДЗЕМЕН ЕТАЖ	гараж 24	20.75 m ²
ПОДЗЕМЕН ЕТАЖ	гараж 25	18.27 m ²
ПОДЗЕМЕН ЕТАЖ	гараж 26	17.90 m ²
ПОДЗЕМЕН ЕТАЖ	изби	330.82 m ²
ПОДЗЕМЕН ЕТАЖ	маневрена площ в подземен гараж	166.98 m ²
ПОДЗЕМЕН ЕТАЖ	обща части	76.27 m ²
		689.15 m ²



ИНТЕРИОРНИ ВРАТИ
1:25

60 бр. изби в подземен етаж

СТРОИТЕЛ	СТРАДА СЪС СМЕСЕНО ПРЕДНАЗНАЧЕНИЕ В УПИ II-76 (П/ОП135.4024.76), кв.5 по плана на "Зона за обществено обслужване" - р-н Владислав Варненчик - гр. Варна
БЪЛГОЖИТЕЛИ	1. "Барна Трейд Инвест" ООД 2. Ваня Великова Великова 3. Георги Великов Генев
ФАЗА	ТЕХНИЧЕСКИ ПРОЕКТ
ЧАСТ	АРХИТЕКТУРА
Водещ Проектант	арх. Валери Петков
СК	инж. К. Колев
ЕЛ	инж. Н. Дойкова
ВИК	инж. А. Харизанова
ЕЕ + ОВК	инж. Сн. Иванова
ПБ	инж. Е. Юлианов
Геодезия	инж. Г. Тодоров
Озеленяване	ландш. арх. М. Литарска



РАЗПРЕДЕЛЕНИЕ ПОДЗЕМЕН ЕТАЖ (кт. -6.30м.)
1:50

Забележка:
Всички бетонни стени под нивото на терена да се хидроизолират преди направата на обратен настиг, чрез полагане на 3 пласта хидроизолация от окиснен битум с армировка от полиестерни влакна с тежина 4 - 4.5кг./кв.м., с полиетилен от едната страна и полисика от другата страна, полагана съвместно по газоуплънен способ!

ЗПл. на етаж = 689,15 кв.м.
заб.: застроената площ на ежажа е изчислена по външния контур на оградяващите стени с включена дебелината на топлоизолацията; Посочените квадратури за отделните обекти в проекта са БЕЗ включени общи части към тях!

Съществуваща стена

ПОДЗЕМЕН ПАРКИНГ В УПИ